



QUARTIER LATIN

HOTEL • RESTAURANT • SPA

---

# FORMULES ET TARIFS

## BANQUETS & ÉVÉNEMENTS PRIVÉS

- 2025 -



# Un événement sur mesure



**TAKE IT  
ALL IN**



## **4 ESPACES POUR VOUS RASSEMBLER**

Nos salles sont entièrement équipées pour l'organisation de vos baptêmes, anniversaires, communiuons, mariages, ...

## **DES FORFAITS TOUT INCLUS**

Profitez de forfaits tout compris avec apéritifs, dîners au choix, activités de divertissement et toute autre demande.

## **LA POSSIBILITÉ DE DORMIR SUR PLACE**

Profitez du confort de nos chambres 4 étoiles pour héberger vos hôtes lors de votre événement.

# Nos salles

---



Toute l'année, nous vous accueillons et organisons vos événements privés dans des espaces modernes et lumineux. Laissez-nous organiser pour vous un événement sur mesure.

# Forum

La salle Forum est une grande salle de 330 m<sup>2</sup>. Elle peut accueillir jusqu'à 200 personnes et peut-être modulée de façons différentes :

- Banquet : jusqu'à 170 personnes
- Tables hautes : jusqu'à 200 personnes

Elle est équipée d'un micro et de la sonorisation.

**Tarif de privatisation si vous y organisez un diner :**

- 660€



# Palatin

La salle Palatin est une grande salle de 90 m<sup>2</sup> qui a été rénovée début 2023.

Elle peut accueillir jusqu'à 50 personnes et peut-être modulée de façons différentes :

- Banquet : jusqu'à 50 personnes
- Tables hautes : jusqu'à 60 personnes

Elle est équipée d'un micro et d'un système de sonorisation.

**Tarif de privatisation si vous y organisez un diner :**

- 400€



# Salle à Manger

La Salle à Manger est une grande salle de 200 m<sup>2</sup>. Elle est scindée en trois parties via des cloisons et des rideaux, selon la taille du groupe qu'elle accueille.

Elle peut accueillir jusqu'à 100 personnes et peut-être modulée de façons différentes :

- Banquet : de 10 à 80 personnes
- Tables hautes : 100 personnes

La Salle à Manger s'ouvre sur le jardin où il est possible de profiter des extérieurs par beau temps.



# Jardin

Le Jardin est un grand espace extérieur ombragé, où il fait bon s'installer pour un moment convivial en famille ou entre amis. Profitez d'un événement réussi à l'ombre des parasols ou à la lumière des lampions en soirée.

La terrasse du jardin peut accueillir jusqu'à 70 personnes et peut-être modulée en disposition banquet ou tables hautes.



# Catering

---



Le Quartier Latin propose plusieurs formules : apéritifs, diners raffinés 3 ou 4 services, brunchs, grands buffets, ... Pour satisfaire tous les besoins, nous avons imaginé plusieurs formules de prestations all-in.

## Apéritifs

- Le Classique au Cava – 21.50€ p.p
  - Cava ou vin blanc, jus de fruits : 2 verres p.p
  - 2 zakouskis par personne, mousse de jambon maison & toasts
- Le Solennel au Cava – 32.00€ p.p
  - Cava ou vin blanc, jus de fruits : 4 verres p.p
  - 4 zakouskis par personne, mousse de jambon maison & toasts
- Le Royal au Champagne – 33.00€ p.p
  - Champagne ou Mocktail: 2 verres p.p
  - 2 zakouskis par personne, mousse de jambon maison & toasts
- Le Bar à Cocktails - 29.00€ p.p
  - Notre sélection : Hugo / Spritz / Cuba Libre / Gin Tonic / mocktail “Ambrosia” : 2 verres p.p au choix



## Formules de repas

### **Menu 3 services - 55.00€ p.p. :**

- Menu de saison
- Une entrée, un plat, un dessert  
Menu proposé par le chef en fonction du marché de la saison.  
Possibilité d'alternative en cas d'intolérance ou de régime particulier.

### **Buffet Gourmand - 50,00€ p.p**

- Buffet chaud et froid (min. 25 personnes)
- Déclinaison d'entrées froides, charcuteries, poisson et salad bar, buffet de plats chauds et accompagnements, table gourmande de fromages et assortiment de desserts du Pâtissier.

- Sélection Maison : 3 verres de vin, softs, eaux et café : 25.00 € p.p.
- Sélection Prestige - vins supérieurs : 3 verres de vin, softs, eaux et café : 35.00 € p.p.

### **Menu 4 services - 70.00€ p.p. :**

- Dîner « Fin Palais » : Une entrée froide, une entrée chaude, un plat et un dessert. Menu raffiné, produits nobles.

- Sélection Prestige - vins supérieurs: 4 verres de vin, softs, eaux et café : 39.00 € p.p.



## Drinks

### **Sélection classique**

Cava, vin blanc et rouge, bière pils et softs

- Drink d'une heure – 14.50 € p.p
- Drink d'1h30 – 21.00€ p.p
- Drink de 2h00 – 27.50€ p.p

### **Sélection de cocktails**

Hugo / Spritz / Gin tonic / Cuba libre /Mocktail “Ambriosa”  
2 verres p.p. au choix : 29.00 € p.p.

### **Pour accompagner les boissons :**

#### **Assortiment de zakouskis :**

- 2 zakouskis par personne - 7,00€ p.p  
& mousse de jambon et toast
- 5 zakouskis par personne - 17.50€ p.p

#### **Planche apéritive - 12,00€ p.p**

Saumon fumé, mousse de jambon, salami, dips de légumes, fromage, grissini



# Nuitées

---



Le Quartier Latin dispose de 67 chambres au confort 4 étoiles. Elles sont équipées d'un lit double ou de deux lits séparés, d'une salle de bain avec une toilette, d'une baignoire et/ou d'une douche.

# zzZ Nuitées

Nous disposons de 6 types de chambres au confort 4 étoiles :

- Cosy
- Business
- Elegance
- Confort
- Suite Executive
- Suite Familiale

Tarifs :

- Chambre single : sur demande
- Chambre double : sur demande

Le petit déjeuner buffet est inclus dans le prix des chambres.  
La taxe de séjour est à ajouter au prix : 1.50€ par personne par nuit.

L'accès aux thermes et la place réservée dans le garage ne sont pas inclus dans le prix.



# Activités d'animation

---



Le Quartier Latin vous propose un large choix d'activités pour agrémenter votre événement.



## Activités d'animation

Le Quartier Latin vous propose un large choix d'activités pour agrémenter votre événement.

- Pétanque d'intérieur
- Soirée dansante avec DJ et piste de danse en parquet
- Concours musical « Blind Test »
- Karaoké
- Close up de magie

Vous avez autre chose en tête ? Aucun problème ! Nous travaillons avec des partenaires externes avec qui nous pouvons organiser votre activité.

N'hésitez pas à nous faire part de votre demande.



# Localisation

---



Retrouvez-vous à Marche-en-Famenne. Située à l'intersection des provinces de Liège, Namur et Luxembourg, cette destination centrale vous séduira par ses nombreux atouts.

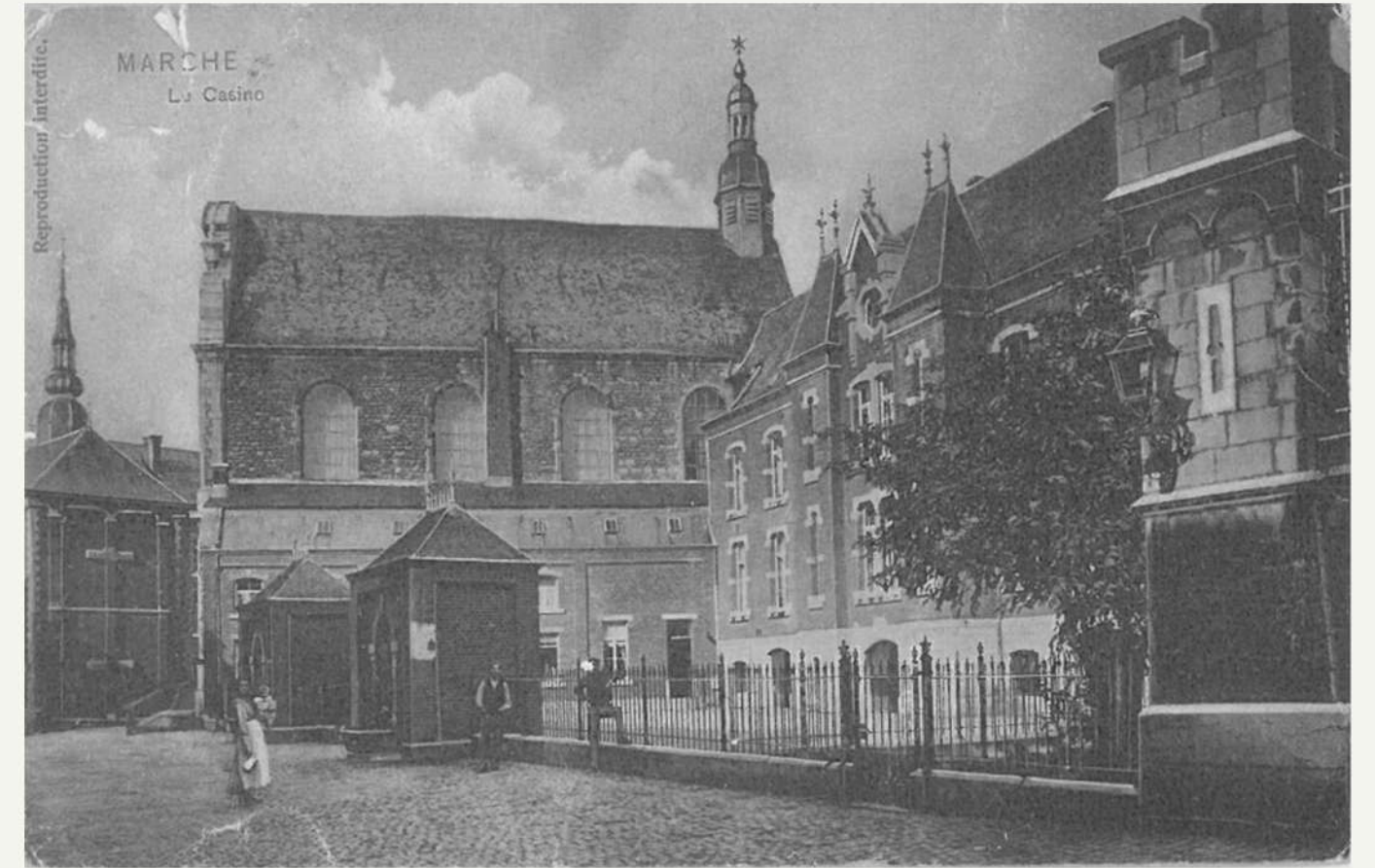
## Une ancienne église jésuite nichée au coeur de Marche-en-Famenne

Idéalement niché en plein cœur de Marche-en-Famenne, l'hôtel-restaurant-spa Quartier Latin est un complexe hôtelier 4 étoiles occupant les murs d'une église jésuite classée du 18ème siècle.

Anciennement une église jésuite, mais également une caserne de pompiers, un casino ou encore un hôpital de campagne durant la seconde guerre, c'est depuis 1993 que ce bâtiment classé à la commission des monuments et sites est devenu un hôtel.

Une équipe de 80 personnes vous accueille dans un environnement cocoon et chaleureux.

Marche-en-Famenne est une petite ville de 17.000 habitants, à la croisée de plusieurs routes importantes telles que la N4, la N63 et la N86. Entourée de forêts, elle est le lieu idéal pour se ressourcer au vert, tout en restant facilement accessible via les grands axes.



# Conditions générales

## **1/ Réservation**

Toute réservation sera définitive après réception de la copie de notre offre détaillée signée « pour accord » et réception d'arrhes correspondant à 50 % des frais totaux estimés

## **2/ Facturation**

Pour les manifestations se déroulant pendant la journée ( sans logement ), le nombre de participants communiqué 48 heures avant la date de la manifestation sera le nombre minimum de personnes facturé.

Pour les manifestations, avec logement prévu à l'hôtel, le nombre de chambres réservé 8 jours avant la manifestation ( pour un montant minimum correspondant à 70 % de la réservation initiale ) sera celui facturé. Pour les repas, le nombre de participants communiqué 48 heures avant la manifestation sera le nombre minimum de personnes facturé

## **3/ Annulation partielle ou totale de la manifestation**

Si vous annulez moins de 48h avant l'événement, l'événement total sera facturé (sauf fermeture liée au Covid).

Si vous annulez moins de 9 jours et plus de 48h avant l'événement, nous facturons 50% du montant total (sauf fermeture liée au Covid).

Si vous annulez votre événement plus de 9 jours avant la date de l'événement, nous conservons les 50% d'arrhes qui auront été versés dès la confirmation de l'événement. Vous pourrez les utiliser pour un événement futur.



Nous sommes à votre écoute, contactez Nathalie !

084/430.135  
[commercial@quartier-latin.be](mailto:commercial@quartier-latin.be)

Quartier Latin - 2 rue des Brasseurs 6900 Marche-en-Famenne  
084/430.135 - [commercial@quartier-latin.be](mailto:commercial@quartier-latin.be)